

Distancemètre laser

Accessoires mécaniques

Présentation

Informations techniques

Références



Support de réglage simplifié tout PROXILASE

- réglage angulaire site et azimut
- fixation du laser par 4 vis
- fixation du support par 4 vis M8 (*option silent-bloc*)

Ce support conviendra aux utilisations en ambiances industrielles, intérieures, pour le réglage des laser sur petites distances.

ELD 0010.03

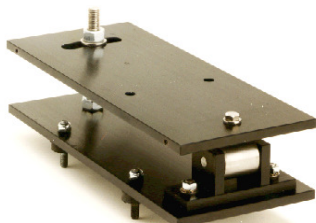


Support de réglage simplifié avec couvercle PROXILASE 1500

- réglage angulaire site et azimut
- couvercle de protection inox (*ouvert en face avant et arrière*)
- fixation du laser par 4 vis M6
- fixation du support par 4 vis M8 (*option silent-bloc*)

Ce support conviendra aux utilisations en ambiances industrielles, intérieures, propres, et températures peu élevées. Evite les dépôts de poussières et de graisses sur l'appareil.

ELD 0010.04

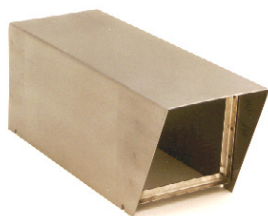


Support de réglage embarqué PROXILASE 2010/5010/5012/6000

- réglage angulaire site et azimut
- aluminum anodisé noir
- fixation du laser par vis 2*M8
- fixation du support par 4 vis M8 (*avec silent-bloc*)

Ce support conviendra aux utilisations en ambiances industrielles, intérieures ou extérieures, plusieurs types de couvercles de protection peuvent être montés.

ELD 0010.02



Couvercle de protection inox pour PROXILASE 2010/5010/5012/6000

- fixation sur le support standard embarqué par 4 vis M4

Ce couvercle permet d'éviter les dépôts de poussières ou de graisses sur l'appareil, et protège le distancemètre des chocs légers

ELD 0011.05



Joue de refroidissement

- avec accessoires de montage
- pour PROXILASE 1500 / 2010 / 5010 / 5012 / 6000

ELD 0015.00

ELD 0015.01



Z.A.C. des Vernays
F- 74210 DOUSSARD
Tel : +33 (0) 4 50 68 49 13
Fax : +33 (0) 4 50 68 58 06
Email : eurolase@eurolase.com

Web : www.eurolase.com

EUROLASE